

TALHA: ARTISTAS

Randall Boni & Mauro Fuke

Randall Boni

- Artista norte americano que trabalha em madeira. Costuma utilizar árvores já derrubadas ou que estão morrendo, pois é a favor do manejo sustentável dos recursos naturais. Sempre utiliza uma motosserra para confeccionar suas obras.
- Site pessoal: <http://www.abundance-acres.com/>

Randall Boni



Artista confeccionando uma escultura.
Fonte: <http://www.abundance-acres.com/>

Randall Boni



Esculturas de Randall Boni, talhadas no tronco de uma árvore.

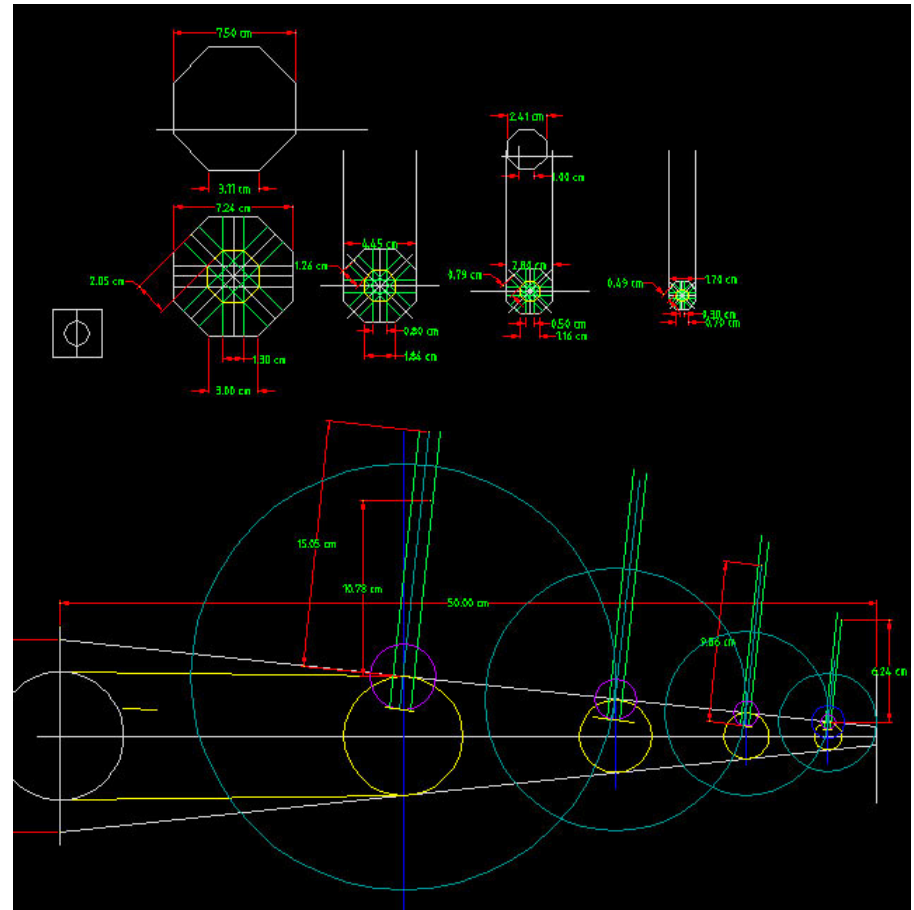
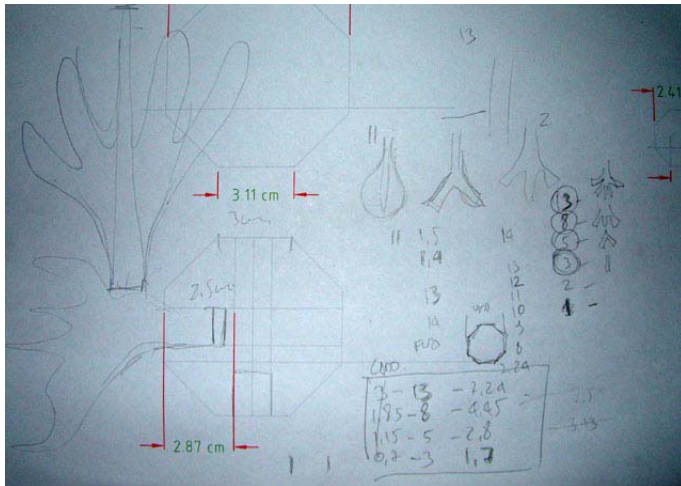
Fonte: <http://www.abundance-acres.com/>



Mauro Fuke

- Em oposição aos trabalhos rústicos do artista anterior, o gaúcho Mauro Fuke prima por estruturas planejadas com auxílio de *softwares* de desenho. Suas obras possuem formas orgânicas, destacando-se pelo acabamento polido detalhado.
- Site pessoal: <http://mauro-fuke.blogspot.com/>

Mauro Fuke



Projeto e execução para 8, 2010.
Fonte: <http://mauro-fuke.blogspot.com/>

Mauro Fuke



Mauro Fuke, 8, escultura em madeira, 2010.

Fonte: <http://mauro-fuke.blogspot.com/>

□ Referências:

Mauro Fuke, disponível em: <http://mauro-fuke.blogspot.com/>, acesso em 19 maio 2011.

Randal Boni, disponível em: <http://www.abundance-acres.com/>, acesso em 19 maio 2011.

Material produzido por Roseli Neri, Lidiane Dutra e Diego Sá de Freitas.