

Módulo IV

Sistema de Informações Geográficas SIG



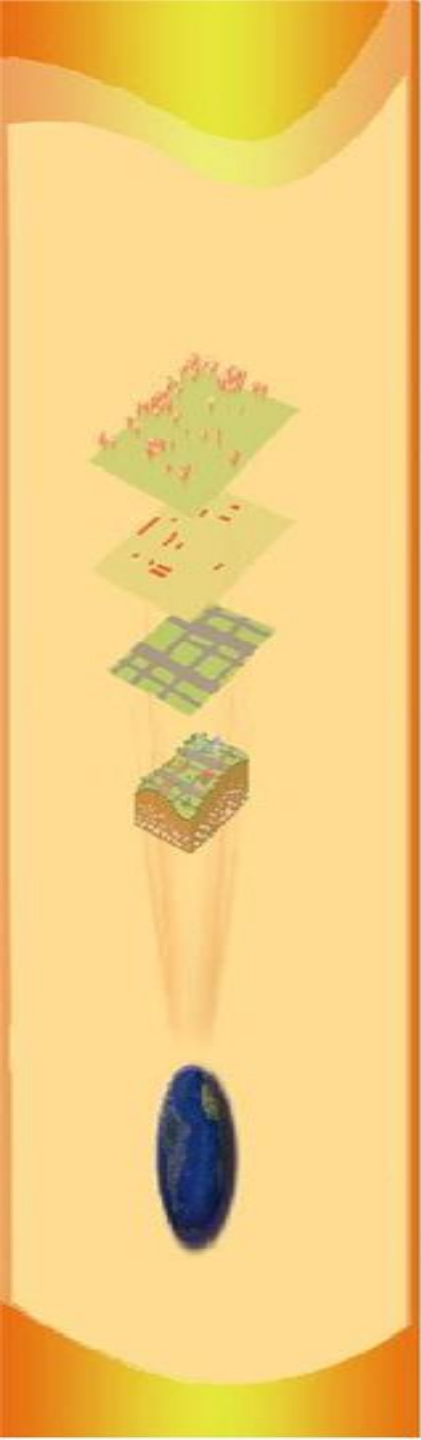
Prof. Rosa Maria Piccoli da Cunha

Módulo IV

SIG

Aula 03

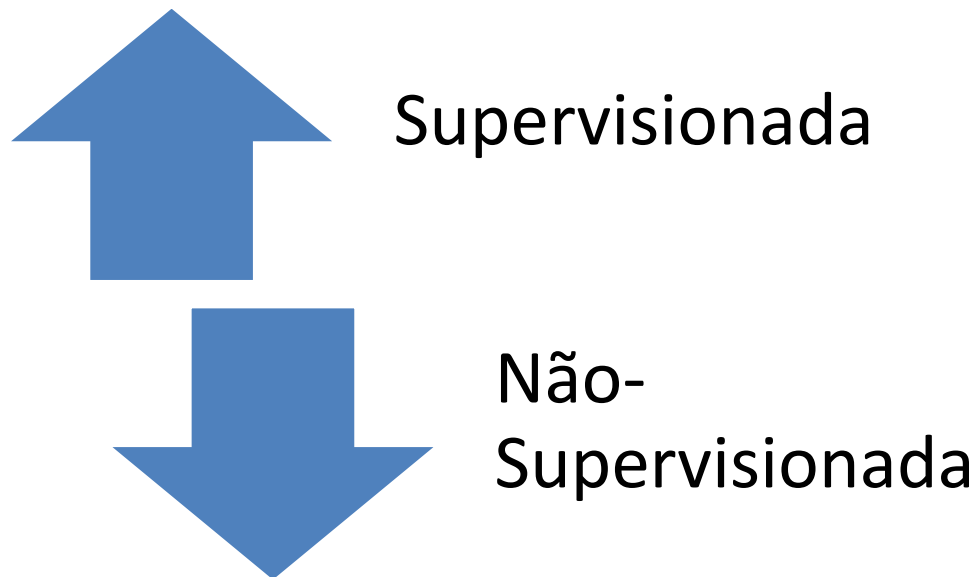




Classificação de Imagens

Classificação de Imagens

A classificação de imagens é um processo de reconhecimento de classes ou grupos cujos membros exibem características comuns.

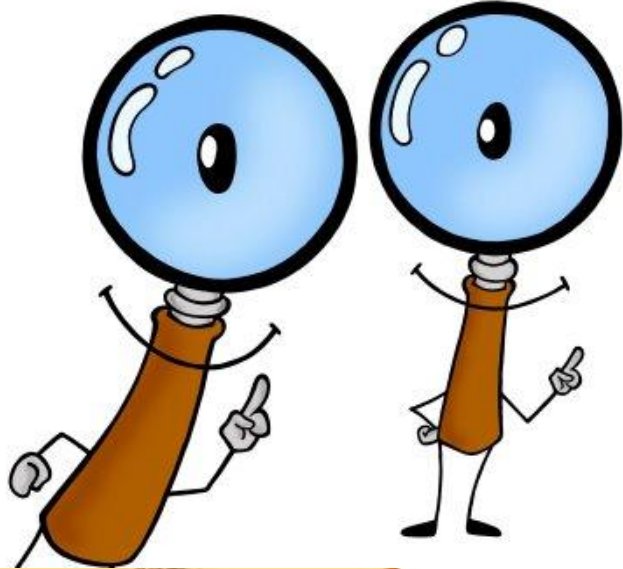


Classificação Supervisionada de Imagens

Neste tipo de classificação a capacidade de interpretação do técnico, fazendo jus de sua experiência, será a base para a classificação da imagem em determinados parâmetros.



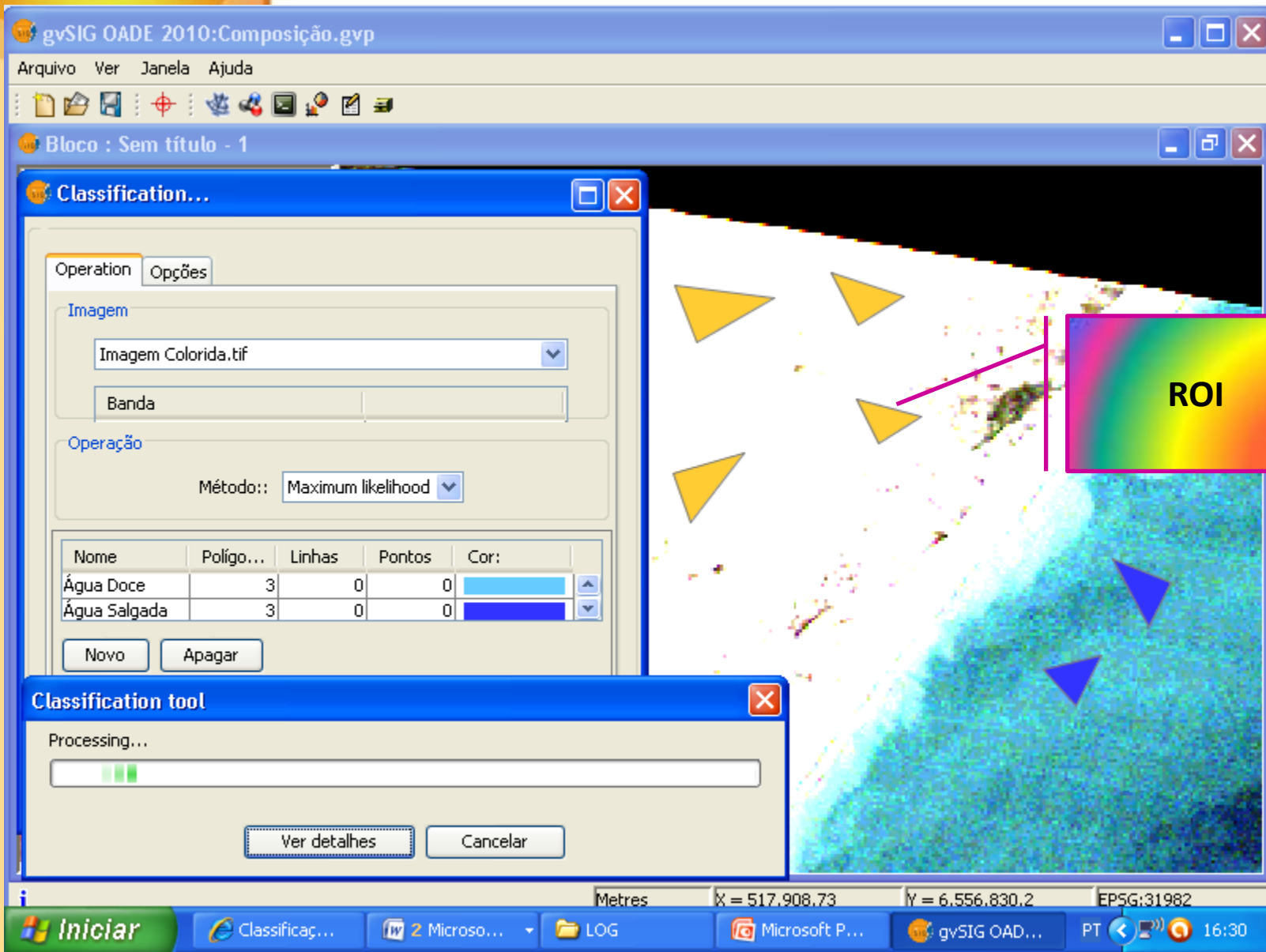
Iniciando a Classificação



- ❖ Inspeção Visual;
- ❖ Definição de Áreas de Treinamento (ROI);

Assinatura
Espectral





Métodos de Classificação Supervisionada

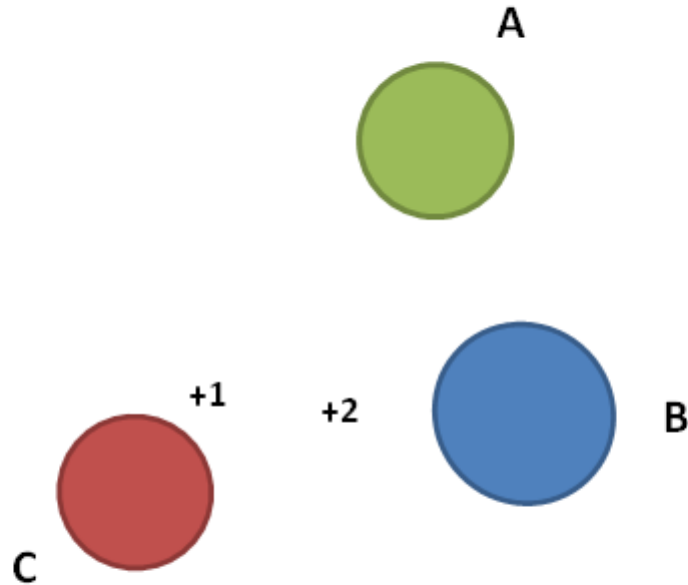


❖ Distância Mínima;

❖ Máxima Verossimilhança (Máxima Probabilidade);

Distância Mínima

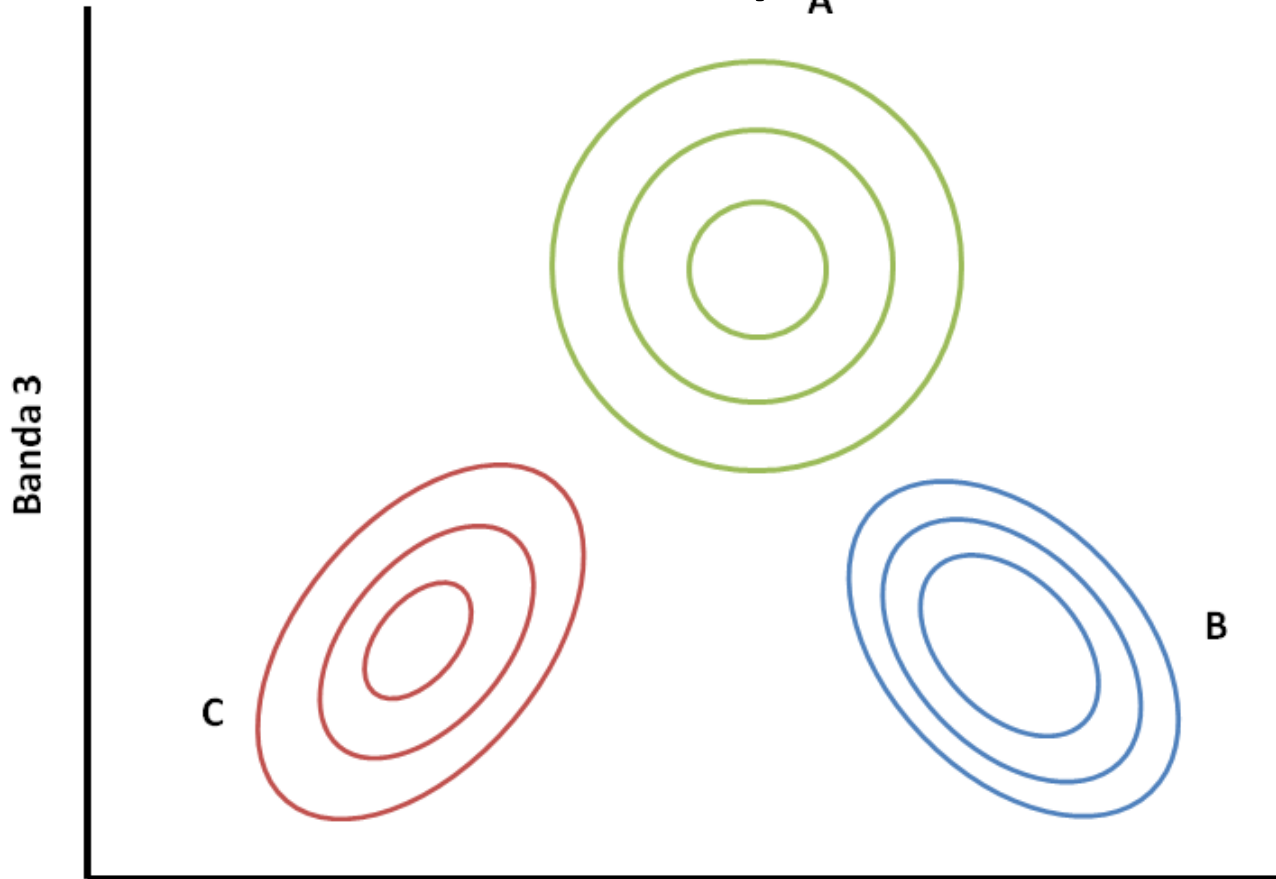
Banda 3



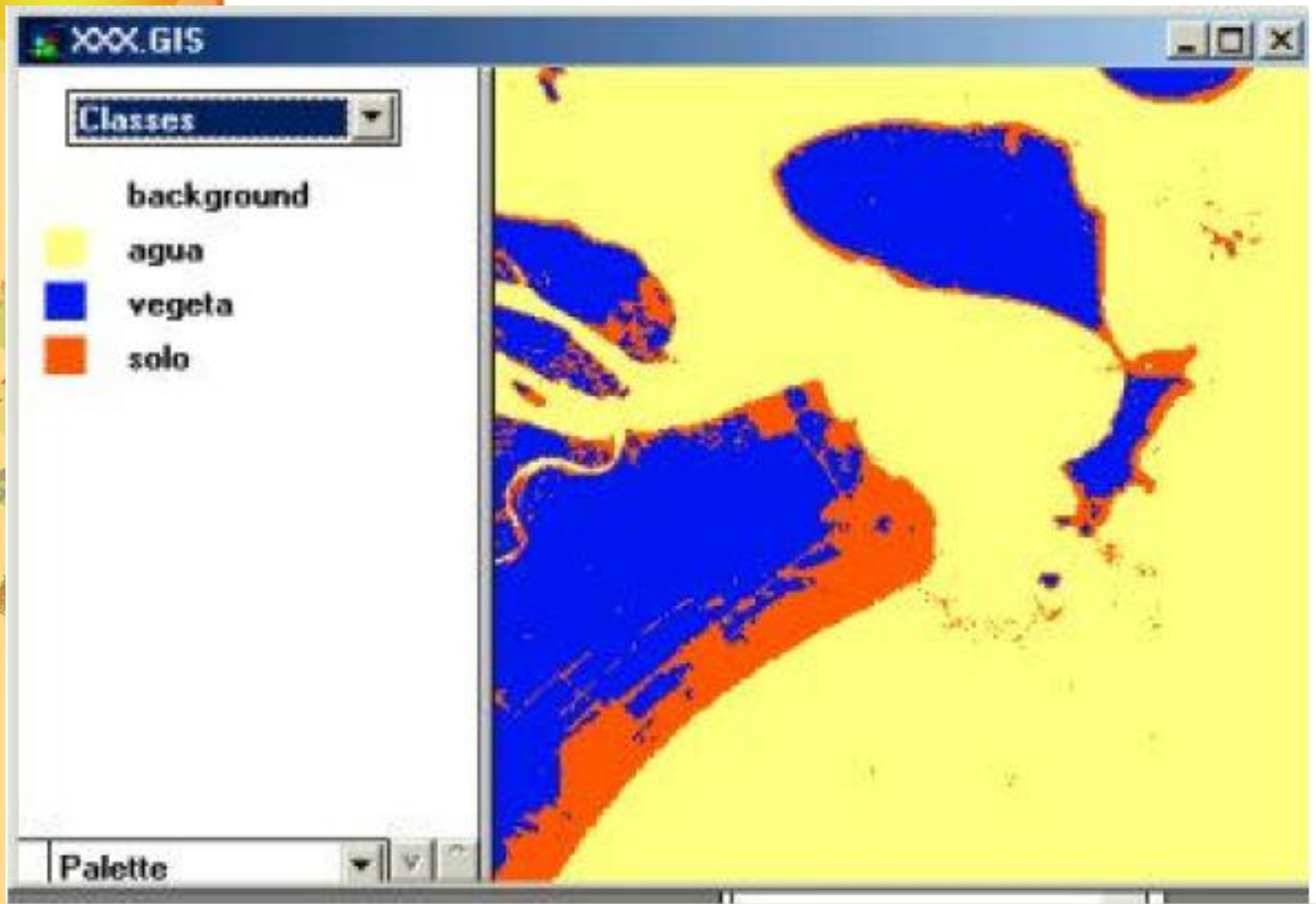
Banda 4

O gráfico mostra as classes A, B e C e os pixels que não se enquadram em nenhuma das classes anteriormente citadas, entretanto pelo método de distâncias mínimas serão incluídos em alguma classe

Máxima Verossimilhança (Máxima Probabilidade)



Espaço de atributos para as classes A, B e C, mostrando que a classe A possui maior área de atuação.



Classificação Supervisionada utilizando o Software Mustispec



Classification...

Operation Opções

Imagem

Imagem Colorida.tif

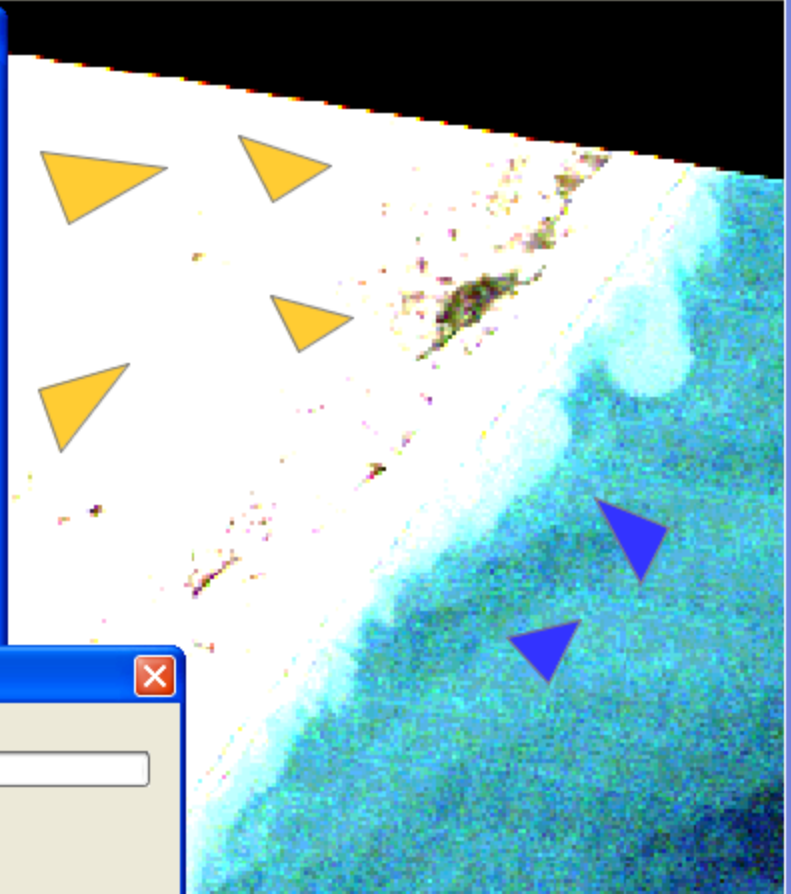
Banda

Operação

Método:: Maximum likelihood

Nome	Polígo...	Linhas	Pontos	Cor:
Água Doce	3	0	0	
Água Salgada	3	0	0	

Novo Apagar



Classification tool

Processing...

Ver detalhes Cancelar

Classificação Não - Supervisionada de Imagens

A classificação não supervisionada é útil quando não se tem informações relativas às classes de interesse na área imageada. As classes são definidas automaticamente pelo próprio algoritmo da classificação do software.